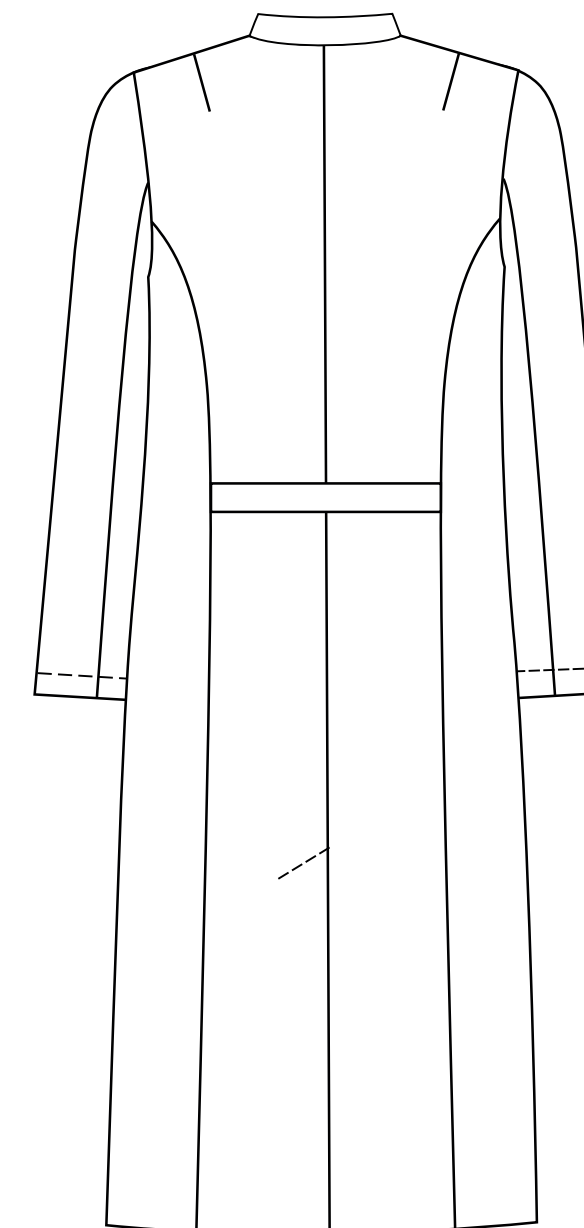
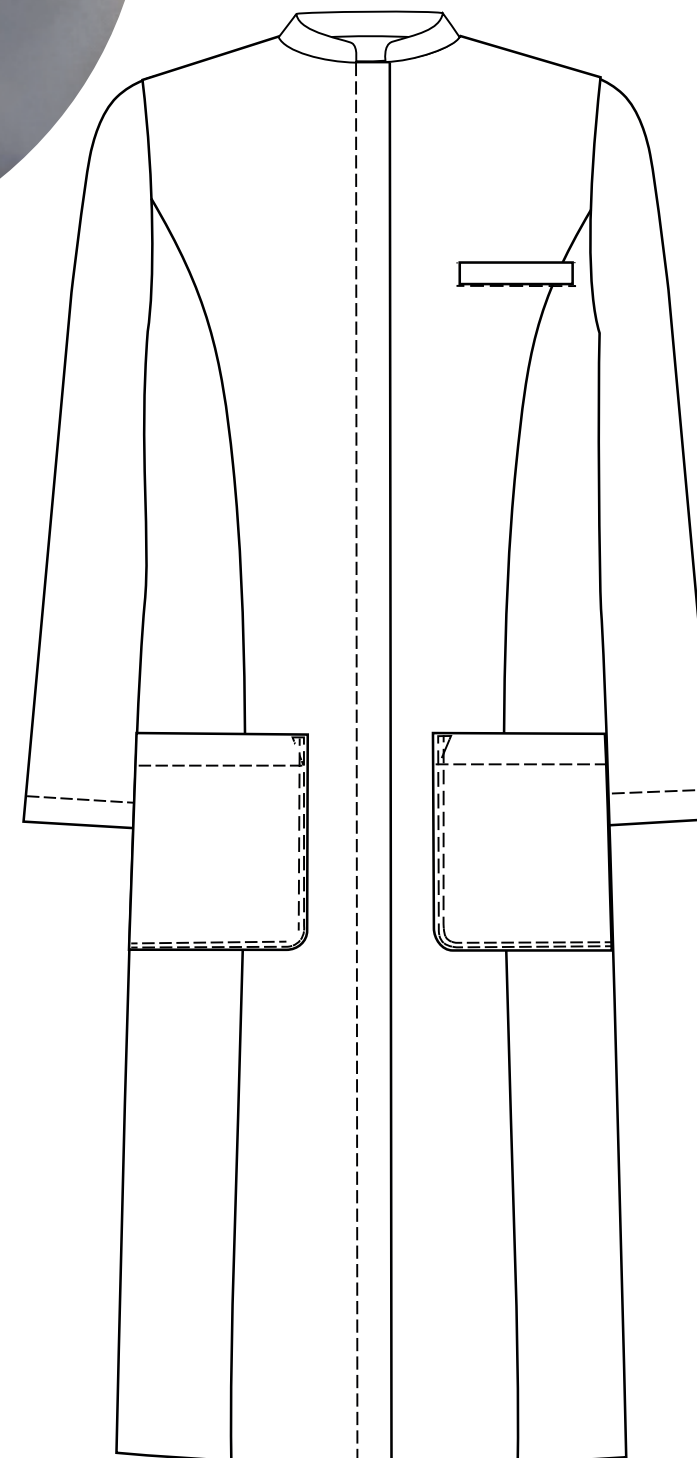


21-600-01 Arztkittel  
Herren

**DRESS**  
manufaktur

**Kontakt:** Hana Martincova  
Telefon: 089 - 462 214 55  
info@dress-manufaktur.com  
www.dress-manufaktur.com



- Verdeckte Knopfleiste
- Stehkragen vorne abgerundet
- Zweinahtärmel
- Brusttasche links
- Zwei aufgesetzte Eingriffstaschen
- Einseitig verdeckter Schlitz am Rücken

- Stoff: 50% CLY(Lyocell)/ 50% Polyester
- Gewicht: 225g/m<sup>2</sup>
- Kochwäsche 95°C

- Größe: 32-46
- Farbe: 9000 Weiss

