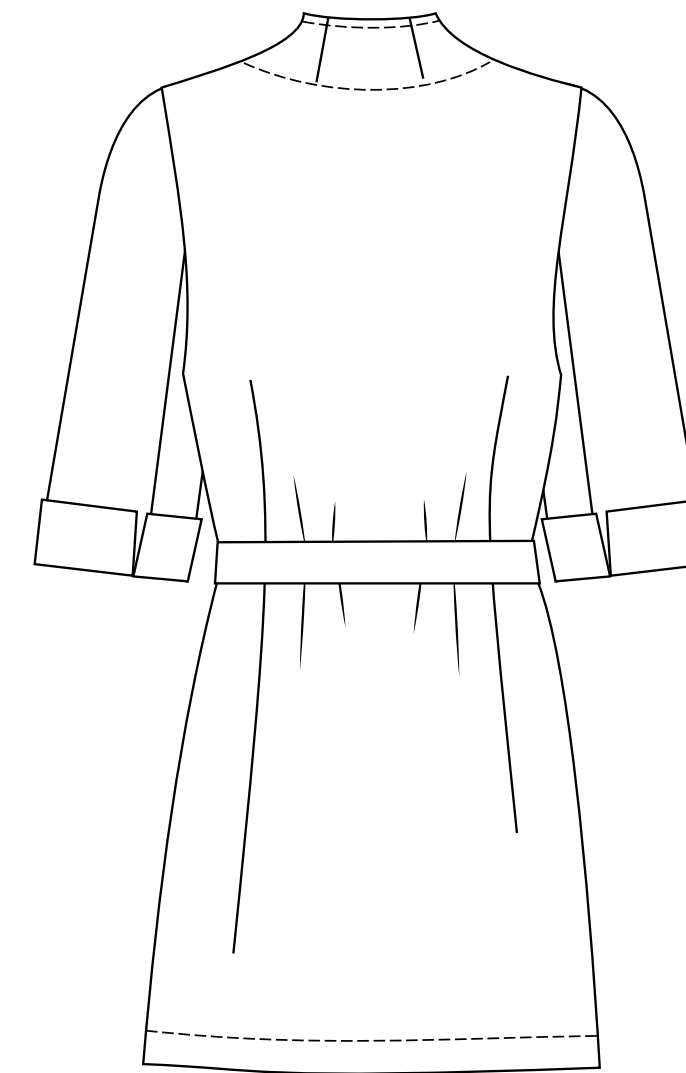
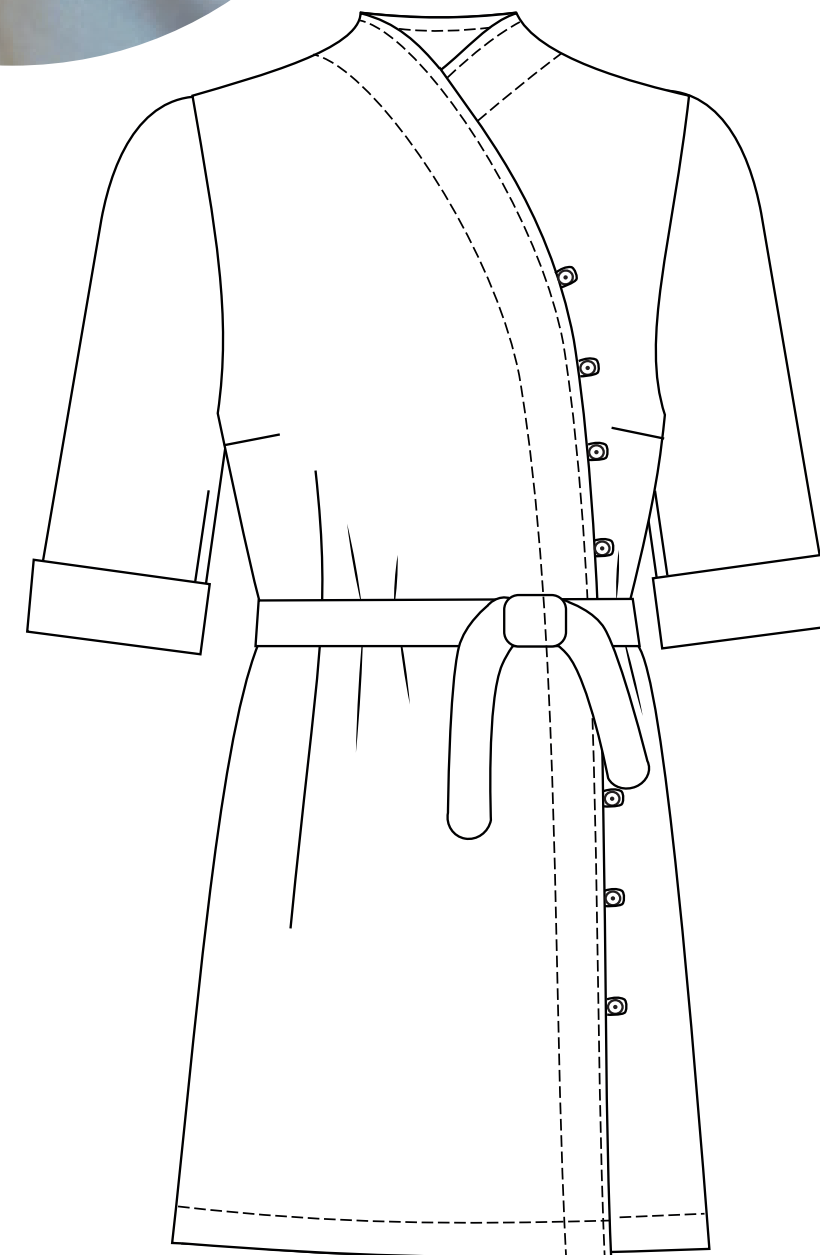




# 21-200-01 Wickelkleid mit Bindegürtel



**Kontakt:** Hana Martincova  
Telefon: 089 - 462 214 55  
info@dress-manufaktur.com  
www.dress-manufaktur.com



- Wickelkleid mit enganliegendem Stehkragen
- Übertritt mit verdeckten Druckknöpfen
- Untertritt mit Bindeband
- Bindegürtel in Kontrastfarben möglich
- 3/4 Arm mit Umschlag und Schlitz
- Französische Nähte
- Nahttaschen möglich
- Material I: 50% Baumwolle/ 50%/Polyester
- Material II: 63% Baumwolle/ 34% Polyester/ 3% Stretch
- Eigenschaften: für den medizinischen Gebrauch entwickelt
- Passform: feminin, elegant
- Größen: 34 - 46
- Farbe: siehe unten und Weitere

- |           |         |
|-----------|---------|
| Weiß      | Blau    |
| Hellblau  | Schwarz |
| Hellgrau  | Rot     |
| Anthrazit | Beige   |

Pflegehinweise



Qualitätsstandards

