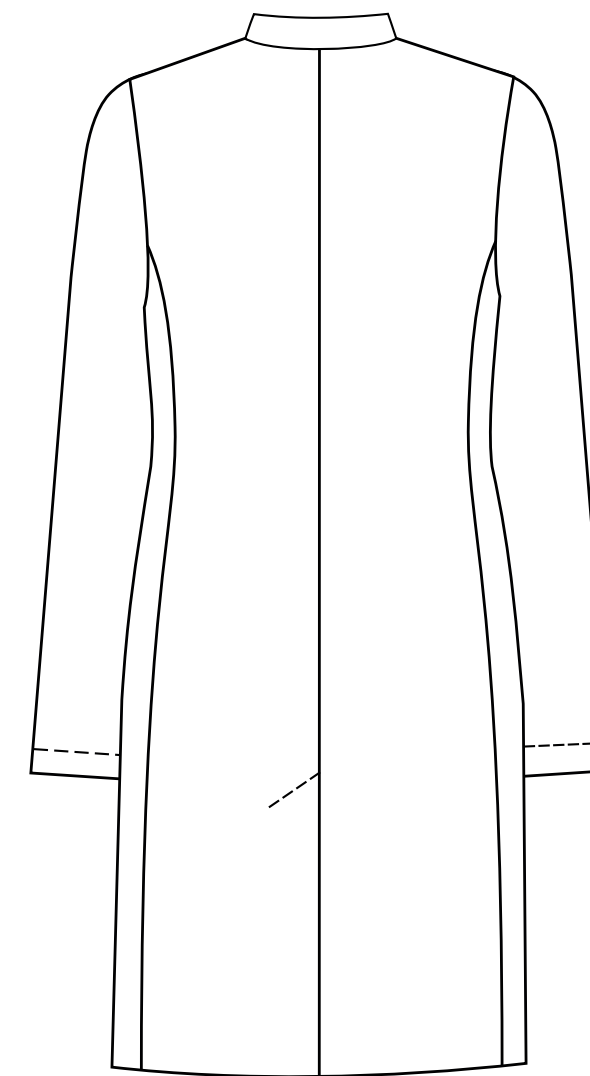
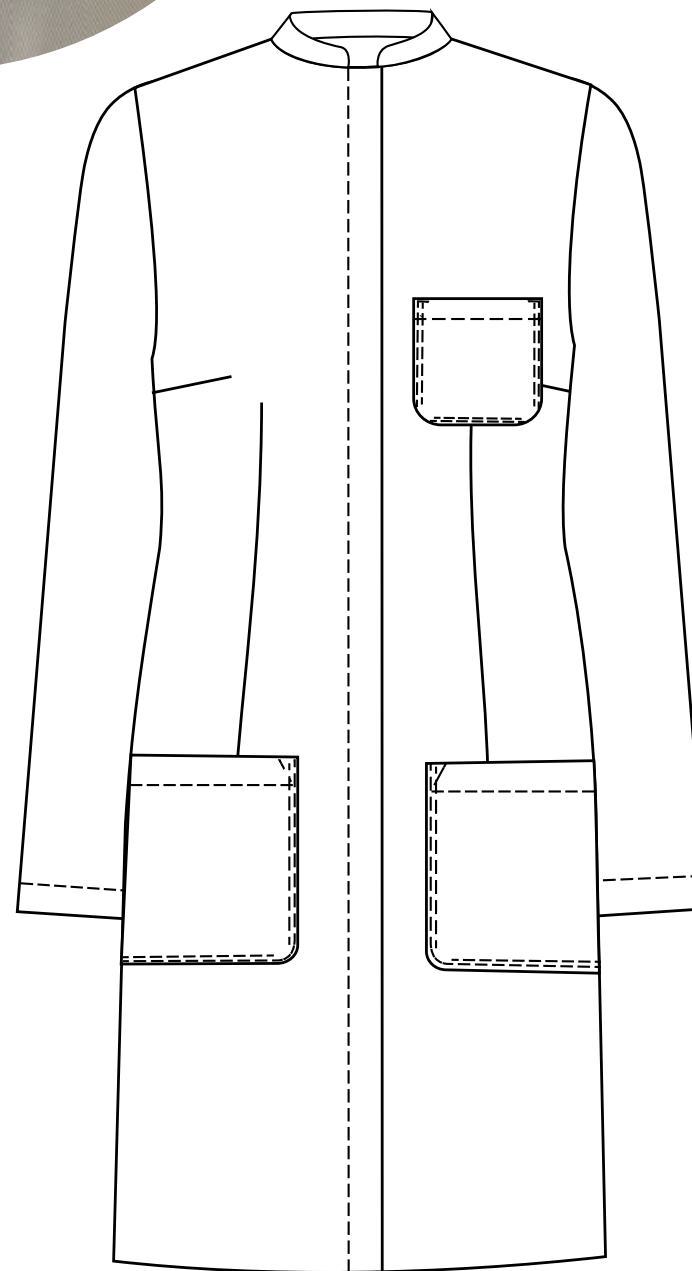


18-500-02 Arztmantel
Damen

DRESS
manufaktur

Kontakt: Hana Martincova
Telefon: 089 - 462 214 55
info@dress-manufaktur.com
www.dress-manufaktur.com



- Arztkittel mit Stehkragen vorne abgerundet
- Verdeckte Knopfleiste
- Mit Tailen- und Brustabnäher
- Zweinahtärmel
- Eine aufgesetzte Brusttasche links
- Zwei aufgesetzte Eingriffstaschen
- Einseitig verdeckter Schlitz am Rücken

- Material: 50% Baumwolle/ 50% Polyester
- Eigenschaften: für den medizinischen Gebrauch entwickelt
- Passform: feminin, seriös, elegant

- Größen: 34 - 46
- Farbe: Weiß

Pflegehinweise



Qualitätsstandards

