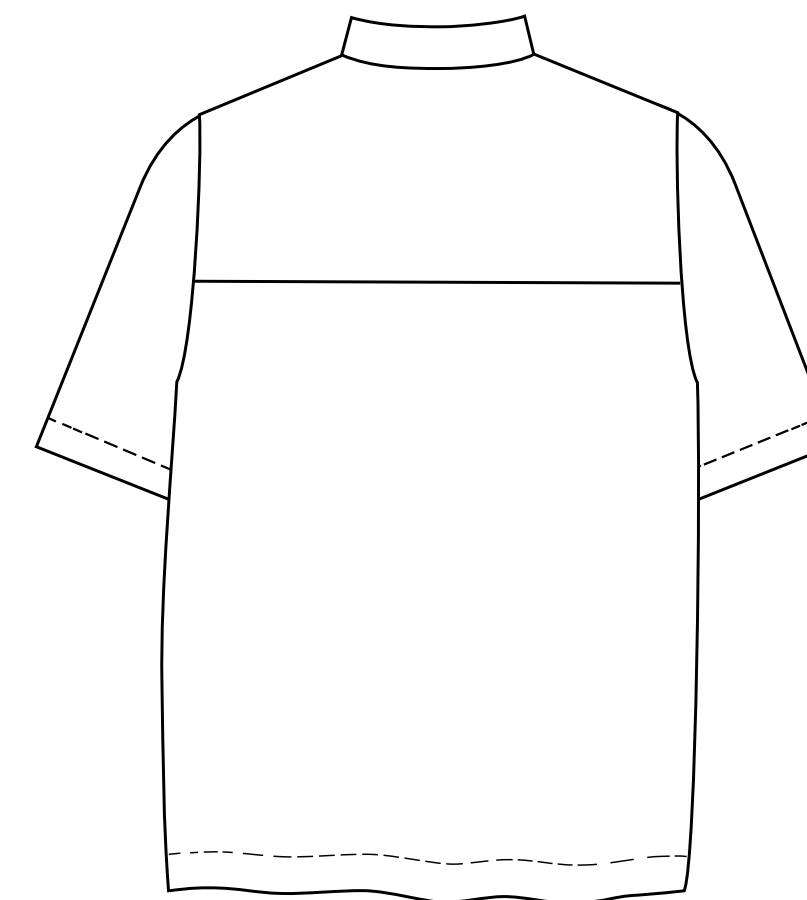
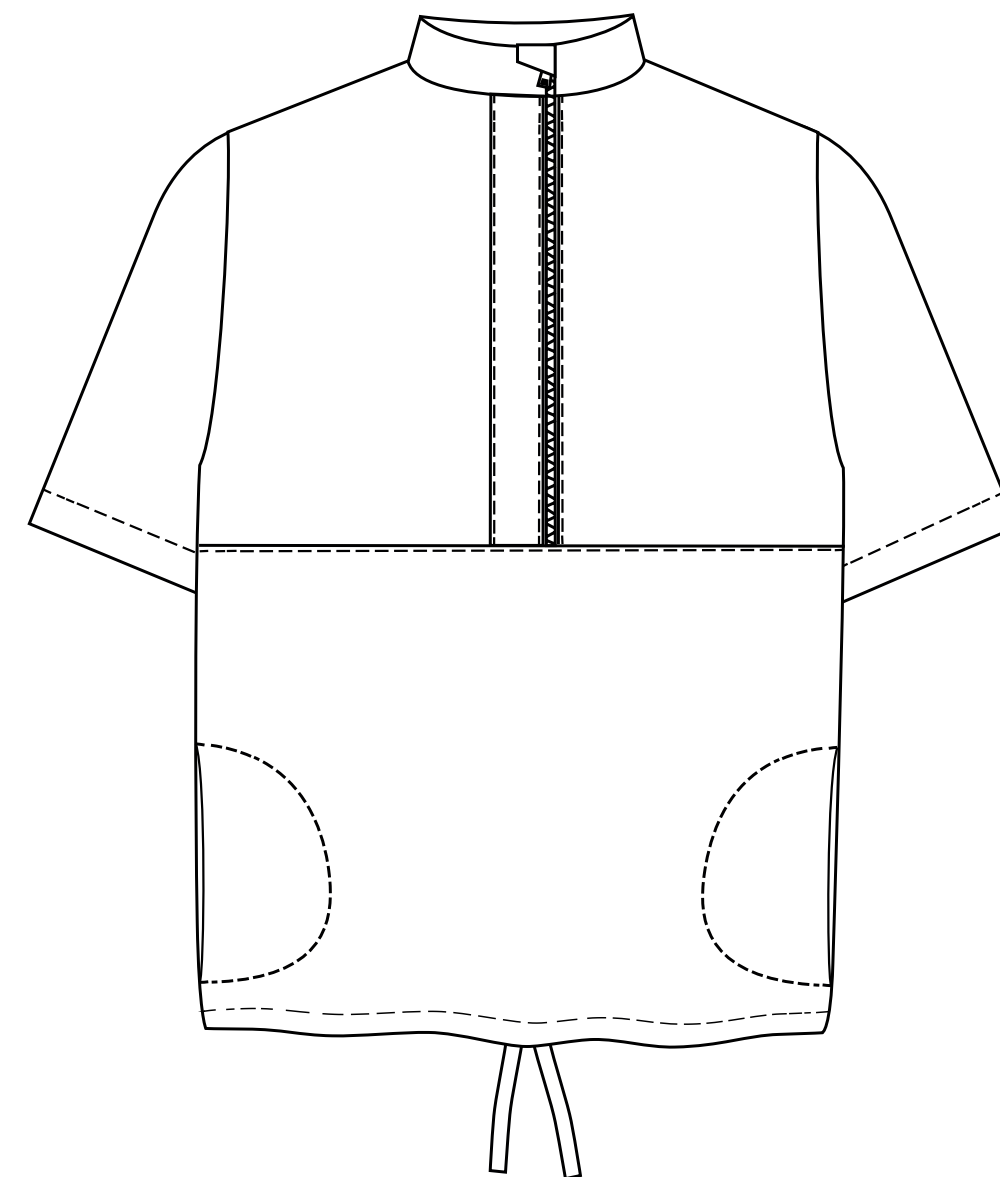


18-100-0 Schlupfkasack mit Nahttasche
Damen

DRESS
manufaktur

Kontakt: Hana Marncova
Telefon: 089 - 462 214 55
info@dress-manufaktur.com
www.dress-manufaktur.com



- Kurzarm Schlupfbluse mit seitlichen Nahttaschen
- Hoher Stehkragen
- Reißverschluss links mit Leiste
- Quernaht am Vorderteil
- Rückteil mit Passe
- Bindeband am Saum

- Material I: 50% Baumwolle/ 50% Polyester
- Material II: 63% Baumwolle/ 34% Polyester/ 3% Stretch
- Eigenschaften: für den medizinischen Gebrauch entwickelt
- Passform: sportlich, jung

- Größen: XS - 5XL
- Farbe:

- | | |
|-------------------------------------------------------------------------------------------------|-----------------------------------------------------------------------------------------------|
|  Weiß |  Blau |
|  Hellblau |  Schwarz |
|  Hellgrau |  Rot |
|  Anthrazit |  Beige |

Pflegehinweise



Qualitätsstandards

