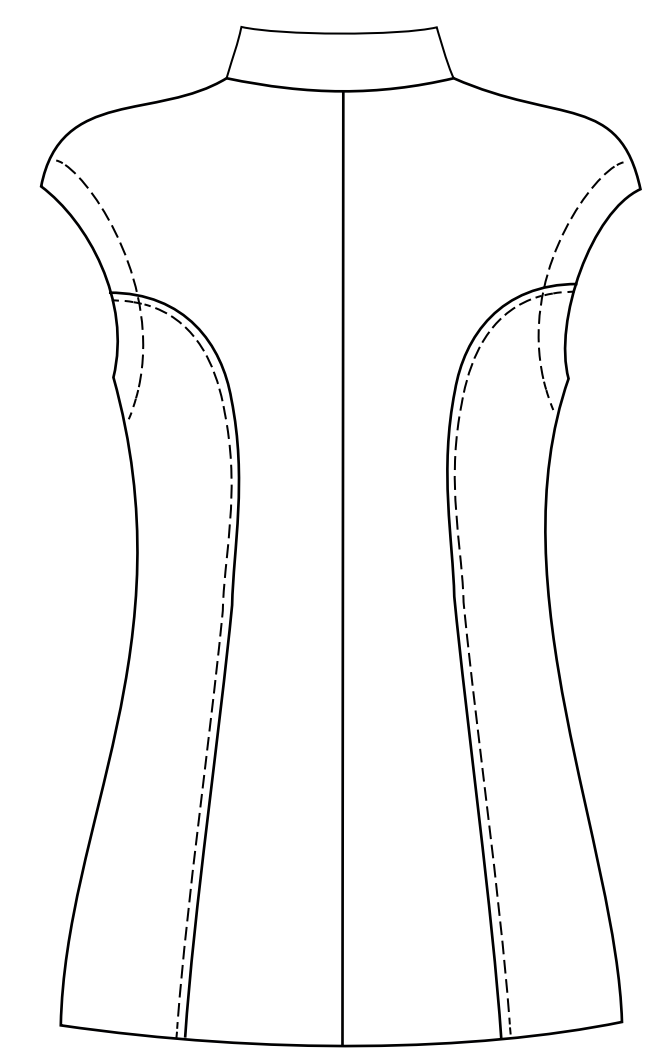
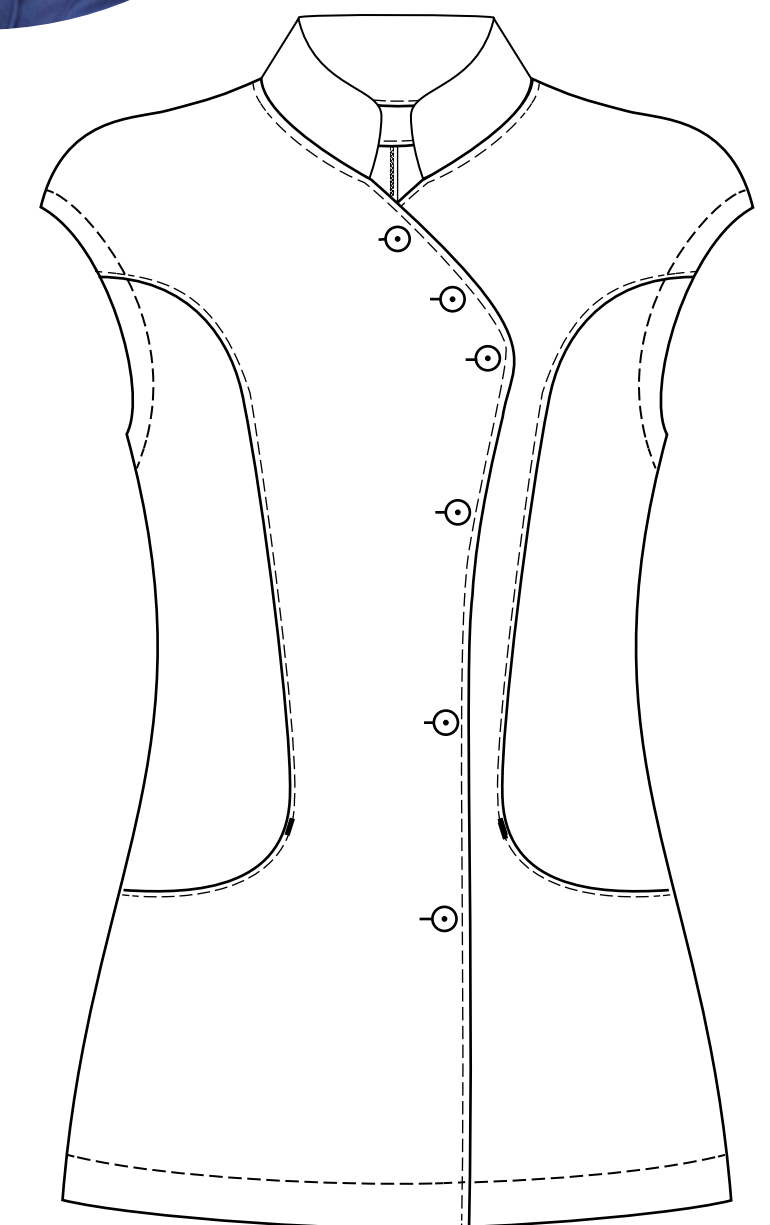




18-100-05 Kasack mit asymmetrischem Verschluss
Damen



Kontakt: Hana Martincova
Telefon: 089 - 462 214 55
info@dress-manufaktur.com
www.dress-manufaktur.com



- Kasack mit asymmetrisch geknöpftem Verschluss
- Breiter Stehkragen
- Überschnittene Schultern
- Wiener Taillierungsnahte an Vorder- und Rückenteil
- Eingriffstaschen in der Teilungsnaht
- Material: 50% Baumwolle/ 50% Polyester
- Eigenschaften: für den medizinischen Gebrauch entwickelt
- Passform: Körperbetonend, jung, elegant
- Größen: 34 - 46
- Farbe: siehe unten und Weitere

- | | |
|-----------|---------|
| Weiß | Blau |
| Hellblau | Schwarz |
| Hellgrau | Rot |
| Anthrazit | Beige |

Pflegehinweise




Qualitätsstandards



www.oeko-tex.com/standard100