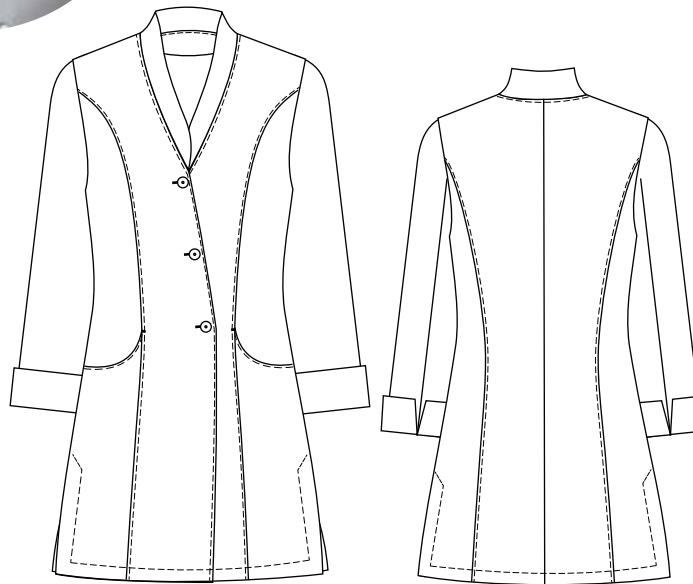


Damen Arztkittel DAMILA

DRESS
manufaktur

Kontakt: Hana Martincova
Telefon: 089 - 462 214 55
info@dress-manufaktur.com
www.dress-manufaktur.com



- Asymmetrisch geknöpft mit 3 Knöpfen
- Bindeband zum schließen für Untertritt
- Schalkragen
- Wienernähte am Vorder- und Rückteil
- abgerundete Eingriffstaschen
- 2-Nahtärmel, 7/8 Länge mit Aufschlag
- offener Schlitz je Seite

- K330 160 70 Koshi Kettelhack
- Stoff: 50% CLY 50% PES
- Gewicht: 225Gramm
- Kochwäsche 95 deg

- Größe: 32-46
- Farbe: 9000 Weiss