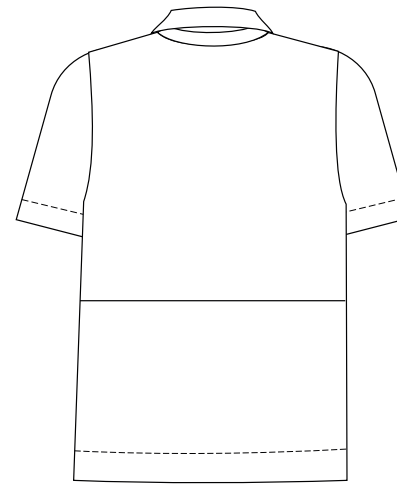
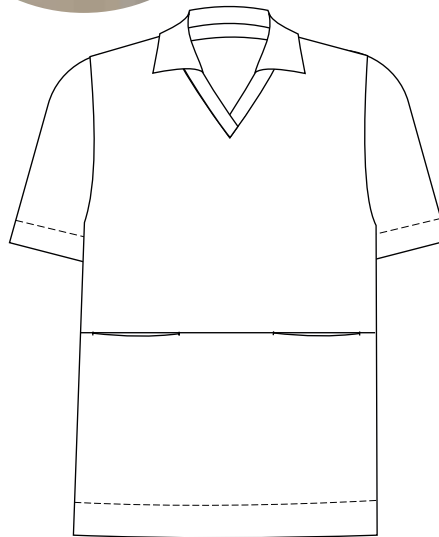
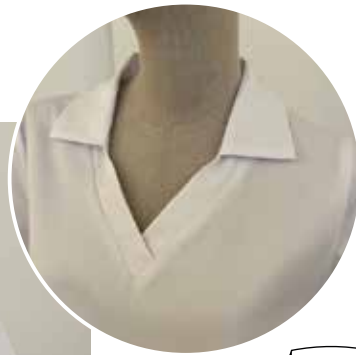




Damen Kasack DEBBIE

DRESS
manufaktur

Kontakt: Hana Martincova
Telefon: 089 - 462 214 55
info@dress-manufaktur.com
www.dress-manufaktur.com



- gerade geschnittener Dame Kasack
- V-Ausschnitt mit Blende und Kragen
- Quernaht in der Taille am Vorder- und Rückteil
- Quernahttaschen am Vorderteil
- Kurzarm
- Stoff: 50% PES, 50% BW - corporatewear
Klopman - speziell für den medizinischen Gebrauch
- 180 Gramm
- Haushaltswäsche 60 deg
- Industrierwäsche 75 deg
- Größe 34-46

- | | |
|-------------------|----------------|
| • Bianco | • Cassis |
| • Super White | • Blue light |
| • Coco Beige | • Magic Azur |
| • Vert Anis | • Petrol Blue |
| • Artic Green | • Sailor Blue |
| • Kelly Green | • Blue Shadow |
| • Melon | • Pale Grey |
| • Chocolate Brown | • Virtual Grey |
| • Shocking Pink | • Wren Grey |
| • Iride | • Black |