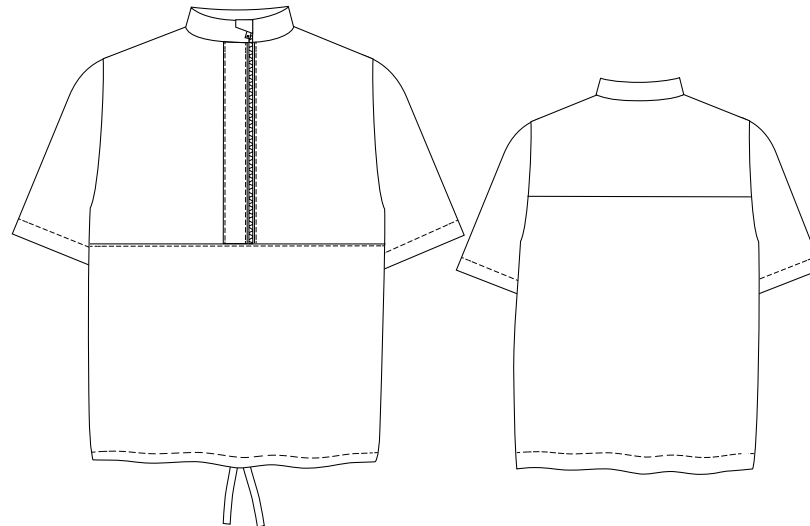




Damen Kasack DARIA

DRESS
manufaktur

Kontakt: Hana Martincova
Telefon: 089 - 462 214 55
info@dress-manufaktur.com
www.dress-manufaktur.com



- Stehkragen 5 cm breit
- VT-Leiste mit Reißverschluss links
- Quernahm am Vorderteil
- Nahttaschen in der Seitennaht
- Kurzarm
- Rückteil mit Passe
- mit Bindeband am Saum
- Stoff: 50% PES, 50% BW - corporatewear Klopman - speziell für den medizinischen Gebrauch
- 180 Gramm
- Haushaltswäsche 60 deg
- Industriewäsche 75 deg
- Größe 34-46

- | | |
|-------------------|----------------|
| Bianco | ● Cassis |
| Super White | ● Blue light |
| ● Coco Beige | ● Magic Azur |
| ● Vert Anis | ● Petrol Blue |
| ● Artic Green | ● Sailor Blue |
| ● Kelly Green | ● Blue Shadow |
| ● Melon | ● Pale Grey |
| ● Chocolate Brown | ● Virtual Grey |
| ● Shocking Pink | ● Wren Grey |
| ● Iride | ● Black |