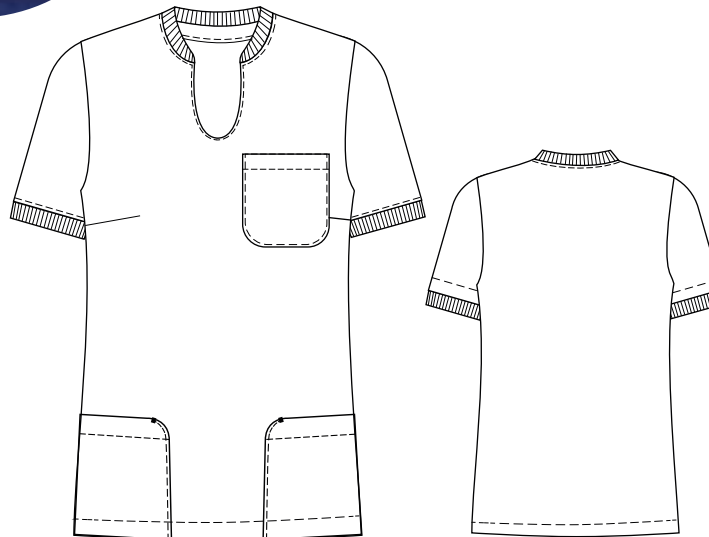




Damen Kasack DELTA stretch

DRESS
manufaktur








Kontakt: Hana Martincova
Telefon: 089 - 462 214 55
info@dress-manufaktur.com
www.dress-manufaktur.com



- tropfenförmiger Ausschnitt mit Strickbund
- aufgesetzte Brusttasche
- seitlich aufgesetzte Taschen, oben abgerundet
- Taschen sind in der Seitennaht eingefasst
- kurze Ärmel mit Strickbund

- Stoff: 63% Cotton, 34% Polyester, 3% Stretch - Tootal
- 130 Gramm

- Haushaltswäsche 60 deg
- Größe 34-46

- | | |
|---|--|
|  weiß 20001.1 |  dunkelblau 95449.4 |
|  hell blau 95093.3 |  schwarz 99017.4 |
|  hell grau 98449.2 |  rot 93170.4 |
|  anthrazit 98411.4 | |